

Sprememba Odloka o kategorizaciji občinskih cest

OBČINA LJUTOMER

Odlok o kategorizaciji občinskih cest v Občini Ljutomer

Uradno glasilo slovenskih občin, št. 28/16, 23/21

Naročnik:

Občina Ljutomer, Vrazova ulica 1, 9240 Ljutomer
Županja: mag. Olga Karba

Izdelovalec:

TerraGIS d.o.o., Cesta na Brdo 85, 1000 Ljubljana
tel.: +386 1 25 60 990, e-pošta: info@terraxis.si

Številka projekta:

260028

Datum:

April 2026

Vsebina

1.	Uvod	3
2.	Obrazložitev sprememb	3
2.1.	Nova kategorizacija ceste	4
2.2.	Spremembe pri kategorizaciji obstoječe kategoriziranih cest	5
2.2.1.	Uskladitev kategorizacije cest z dejanskim stanjem potekov cest v naravi	5
2.2.2.	Krajšanje kategorizacije cest	6
2.2.3.	Podaljšanje kategorizacije cest	8
2.2.4.	Ukinitve kategorizacije cest	9
2.3.	Ostale uskladitve kategorizacije cest	10
3.	Dogovor med upravljavci cest glede stičnih točk na občinskih cestah	11
3.1.	Zavod za gozdove Slovenije in Občina Ljutomer	11
3.2.	Direkcija RS za infrastrukturo in Občina Ljutomer	12
4.	Predlog sprememb Odloka o kategorizaciji občinskih cest	12
5.	Zaključek	22

1. Uvod

Na podlagi določil *Zakona o cestah* ((Uradni list RS, št. 132/22 in 29/23) morajo občine kot upravljalci občinskih cest voditi evidence o občinskih cestah in objektih na njih skladno s predpisi *Pravilnika o načinu označevanja javnih cest ter o evidencah o javnih cestah in objektih na njih* (Uradni list RS št. 6/24) in *Uredbe o merilih za kategorizacijo javnih cest* (Uradni list RS št. 49/97 in 113/09).

Če občina želi spremeniti veljavni Odlok o kategorizaciji občinskih cest, mora na Direkcijo Republike Slovenije za infrastrukturo (v nadaljevanju: DRSI) oddati vlogo za spremembo kategorizacije občinskih cest. V primeru negativnega odgovora DRSI, mora občina odpraviti ugotovljena neskladja in ponovno poslati usklajeno in dopolnjeno vlogo v obravnavo DRSI. Ko občina prejme pozitivno mnenje DRSI, predlagane spremembe obravnava občinski svet. Po sprejemu odloka na občinskem svetu občina objavi spremembe Odloka v uradnem glasilu. Občina nato uskladi podatke z banko cestnih podatkov in prične s postopkom spremembe občinskega cestnega omrežja v Zbirnem katastru GJI na GURS ter uredi dejansko rabo občinskih cest.

2. Obrazložitev sprememb

Zaradi neusklajenosti veljavnega občinskega odloka, osi občinskih cest s stanjem v naravi, se v občini Ljutomer uskladi Odlok o kategorizaciji občinskih cest z digitalnimi osmi cest.

V fazi usklajevanja osi občinskih cest z dejanskim stanjem, se je potek osi nekaterih odsekov spremenil. Sprememba osi občinske javne cestne infrastrukture je lahko posledica krajšanja, daljšanja ali ureditve zarisa glede na dejanski potek veljavno kategoriziranih cest v naravi, priključitve na veljavno stanje potekov osi državnih cest in ureditev zarisa glede na veljavni sloj križišč z državnimi in občinskimi cestami in podobno.

Občina Ljutomer predlaga novo kategorizacijo treh občinskih cest. Zaradi ureditve poteka javnih poti glede na dejanski potek cest v naravi, se spremenijo tudi stične točke med različnimi upravljavci cest – Direkcijo RS za infrastrukturo ter Zavodom za gozdove Slovenije.

V fazi usklajevanja osi občinskih cest z dejanskim stanjem se je potek osi nekaterih odsekov spremenil, zato so pri primerjavi starega in novega stanja potekov osi cest na določenih delih opazna odstopanja, ki so prikazana v nadaljevanju.

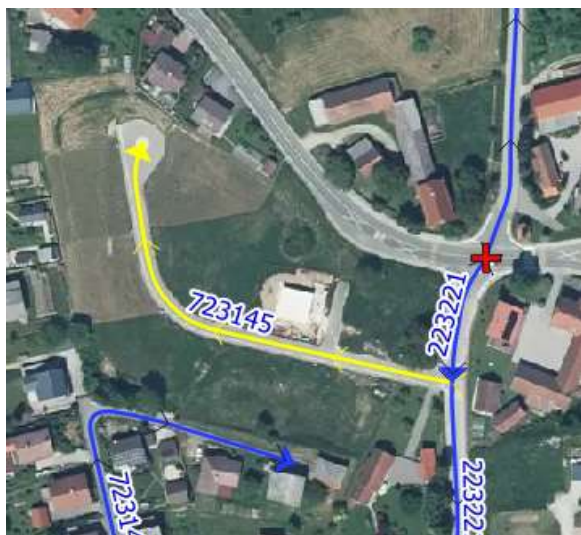
2.1. Nova kategorizacija ceste



JP 723135 - Stročja vas

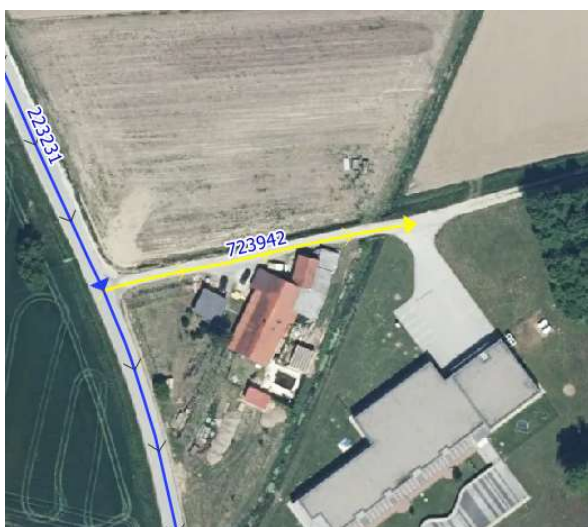
V naselju Stročja vas se predlaga nova kategorizacija javne poti, ki predstavlja dostop do več stanovanjskih objektov.

Predlog nove kategorizacije poteka po odmerjeni cestni parceli v lasti Občine Ljutomer.



JP 723145 - Stanovanjsko naselje Stročja vas

V novem stanovanjskem naselju Stročja vas se po odmerjeni cestni parceli v lasti Občine Ljutomer predlaga kategorizacija nove javne poti 723145.



JP 723942 - Cezanjevci - vrtec

Predlaga se kategorizacija nove javne poti, ki vodi do parkirišča Vrtec Cezanjevci.

Predlog nove kategorizacije poteka po odmerjenih cestnih parcelah v lasti Občine Ljutomer.

2.2. Spremembe pri kategorizaciji obstoječe kategoriziranih cest

2.2.1. Uskladitev kategorizacije cest z dejanskim stanjem potekov cest v naravi



JP 723373 – Gresovščak

Potek javne poti se uskladi z dejanskim potekom ceste v naravi.



LC 302161 - Jeruzalem - Železne dveri

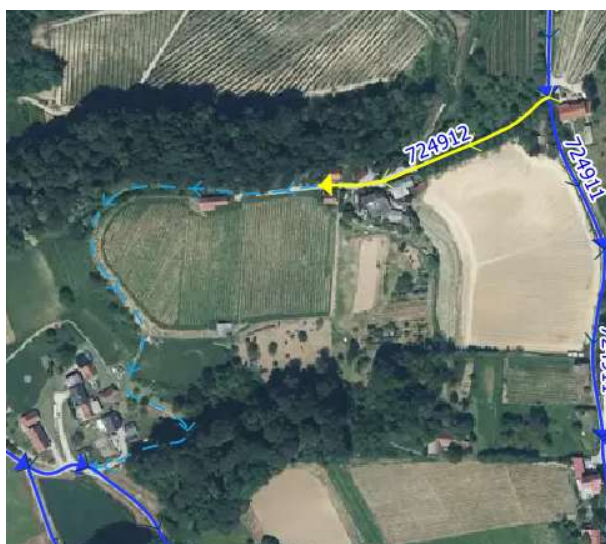
Zaradi rekonstrukcije križišča se uredi potek odseka LC 302161. Pri tem se glede na dejanski potek ceste v naravi predlaga premik stične točke z državno cesto (ID=11096).

2.2.2. Krajšanje kategorizacije cest



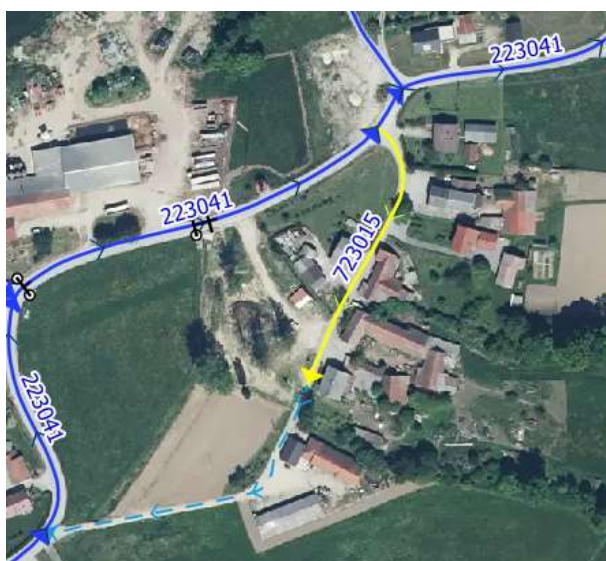
LK 225501 - Ulica Rada Pušenjaka

Zaradi zaraščenosti voziščne konstrukcije se predlaga krajšanje kategorizacije odseka LK 225501 pri koncu asfalta oz. pri koncu parc. št. 3002/1, k.o. 259.



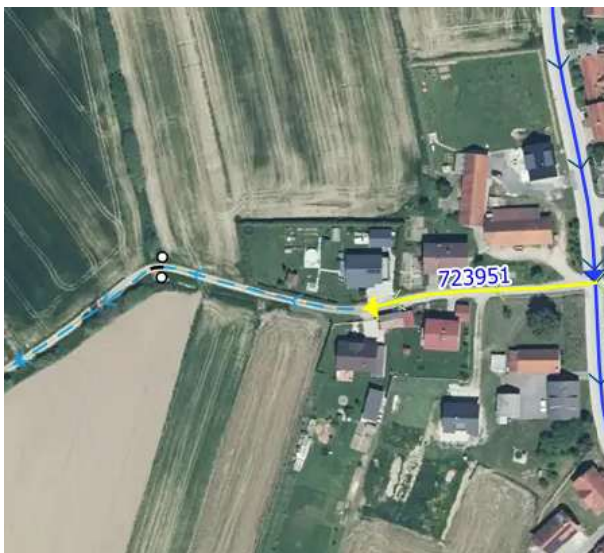
JP 724912 – Globoka

Zaradi zaraščenosti voziščne konstrukcije se predlaga krajšanje kategorizacije JP 724912 pri objektu HŠ 19b .



JP 723015 – Pristava

Odsek JP 723015 se krajša pri koncu parcele št. 336, KO 273.



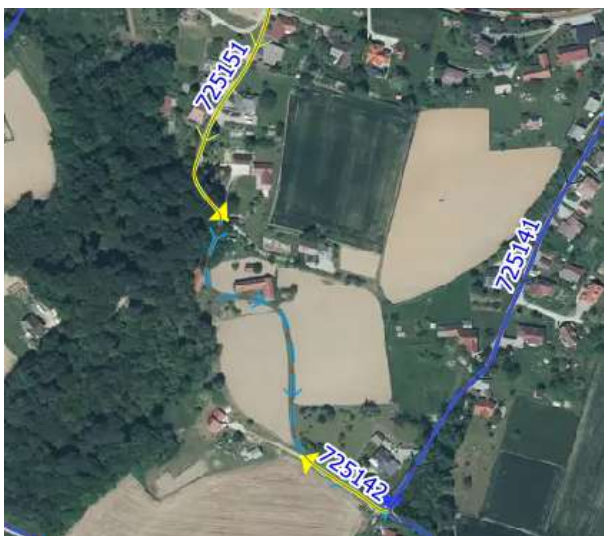
JP 723951 - Branoslavci -Vogričevci

V naselju Branoslavci se predlaga krajšanje odseka JP 723951 pri zadnjem objektu (HŠ 3a).



JP 724541 - Krapje - GC

Zaradi podvajanja poteka osi cest v Zbirnem katastru GJI se predlaga krajšanje odseka JP 724541 na križišču pri dovozni cesti pri parceli št. 212/49 (k. o. 239). Pri tem se doda nova točka stikanja med različnimi upravljavci cest (ZGS) z gozdno cesto 135577.



JP 725151 - Spodnji Kamenščak

Zaradi zaraščene voziščne konstrukcije se kategorizacija odseka JP 725151 ukine v srednjem delu poteka odseka (od p. št. 521/2 do p. št. 512/3, obe k. o. 206). Pri tem se končnemu delu nekdanjega poteka odseka JP 725151 obrne usmerjenost in se preštevilči v **JP 725142**.



KO 65151 - Ljutomer – Radomerje

Kategorizacija občinske kolesarske poti se v delu, ki poteka ob državni cesti in je del državne kolesarske povezave ter del dejanske rabe javne državne cestne infrastrukture, se izločiti iz kategorizacije občinskih cest. KO se zaključi na križišču z državno cesto., zato se na tem delu tudi doda nova točka stikanja med različnimi upravljavci cest (DRSI).

2.2.3. Podaljšanje kategorizacije cest



LK 225531 - Cesta I. slov. tabora

Predlaga se uskladitev poteka z dejanskim stanjem v naravi ter podaljšanje kategorizacije odseka LK 225531 do novega nogometnega igrišča.

Predlog podaljšanja poteka po parcelah v lasti Republike Slovenije, Občine Ljutomer, Kasaškega kluba Ljutomer in s statusom javnega dobra.

2.2.4. Ukinitve kategorizacije cest



JP 723286 – Radomerščak

Zaradi zaraščenosti voziščne konstrukcije se v naselju Radomerščak predlaga ukinitve javne poti 723286.



JP 723844 – Bučkovci

V naselju Bučkovci se predlaga ukinitve odseka JP 723844. Občinska cesta vodi do stanovanjskega objekta po parceli v lasti fizičnih lastnikov, ki so tudi lastniki objekta.

2.3. Ostale uskladitve kategorizacije cest

Uredilo se je tudi priključevanje osi občinskih cest na trenutno veljavni sloj priključkov na državne in občinske ceste na odsekih: **JP 725131, JP 725081, JP 725141, JP 725151, JP 725161, JP 725181, JP 725191, JP 725201, LC, 223271, JP 723871** in **LC 302171**.

Številke občinskih kolesarskih poti so se skladno s Pravilnikom o načinu označevanja javnih cest ter o evidencah o javnih cestah in objektih na njih (Uradni list RS, št. 6/24), preštevilčile v petmestne številke:

Veljavni odlok	Osnutek sprememb odloka	Opis poteka
KJ 972301	KO 65150	Babji Ložič (Ljutomer - Cven)
KJ 972311	KO 65151	Ljutomer - Radomerje

3. Dogovor med upravljavci cest glede stičnih točk na občinskih cestah

3.1. Zavod za gozdove Slovenije in Občina Ljutomer

Dogovor med upravljavci cest glede stičnih točk – uskladitev z ZGS

Št. uskladitve:	1/1			
Vrsta uskladitve:	Dodajanje stične točke občinske ceste z gozdno cesto			
ID stične točke:	/			
	Kategorija	Odsek	Potek	Dolžina [m]
Občina Ljutomer	JP	724541	Krapje 75b	247
Zavod za gozdove Slovenije	GC	135577	Golnik (k.o. Krapje)	
<p>Opis uskladitve: V trenutno veljavnem sloju GJI prihaja do podvajanja potekov JP 724541 in GC 135577. Predlaga se uskladitev potekov gozdne in občinske ceste tako, da se doda nova točka stika med Občino Ljutomer in Zavodom za gozdove Slovenije pri parceli št. 212/49 (k.o. 239).</p> <p>Slika uskladitve:</p> 				
Predlog uskladitve:	Nova točka se doda na križišču z dovozno potjo.			
Koordinata točke stikanja (D96/TM):	E: 592562,50 N: 158911,32			
Obrazložitev Občine Ljutomer:	Potrjujemo dogovor.			
Obrazložitev ZGS:	Potrjujemo dogovor.			
<p align="center">OBČINA LJUTOMER</p> <p>Odgovorna oseba: mag. Olga Karba, županja</p> <p>Datum:</p> <p align="center">Žig in podpis:</p> 		<p align="center">ZAVOD ZA GOZDOVE SLOVENIJE</p> <p>Odgovorna oseba:</p> <p align="center">LOVAC ŠTEFANI</p> <p>Datum:</p> <p align="center">1.4.2026</p> <p align="center">Žig in podpis:</p> 		

3.2. Direkcija RS za infrastrukturo in Občina Ljutomer

ID_KRIZISCA	ODSEK_DRSI	ODSEK_OBC	STIK_E	STIK_N	OBRAZLOZITEV
11096	R1-1310	LC 302161	591481,18	152317,54	Premik obstoječega stika zaradi rekonstrukcije križišča

4. Predlog sprememb Odloka o kategorizaciji občinskih cest

V nadaljevanju so z rdečo barvo označene vse spremembe glede na Odlok o kategorizaciji občinskih cest v občini Ljutomer (Uradno glasilo slovenskih občin, št. 28/2016 in 23/2021).

ZAP. ŠT.	ŠTEVILKA ODSEKA	ZAČETEK ODSEKA	POTEK ODSEKA	KONEC ODSEKA	DOLŽINA ODSEKA V OBČINI (m)	NAMEN UPORABE	PREOSTALA DOLŽINA ODSEKA V SOSEDNJI OBČINI (m)	OPIS SPREMEMBE
Lokalne ceste:								
1	223011	230	Ljutomer - Veržej	439	5.892	V	1.782 - Veržej	3d grafična dolžina
2	223021	223011	Krapje - Razkrižje	726	5.731	V	1.158 - Razkrižje	
3	223031	223011	Ljutomer - Mota	223021	3.246	V		
4	223041	231	Stročja vas - Razkrižje	223021	3.716	V		3d grafična dolžina
5	223051	230	Podgradje - Ilovci	726	4.405	V	1.870 - Ormož	3d grafična dolžina
6	223061	713	Zg. Kamenščak - Vogričevci	223111	2.228	V		3d grafična dolžina
7	223071	223031	Cven - Pristava	223041	2.969	V		
8	223091	230	Žerovinci - Stara Cesta	713	4.332	V		3d grafična dolžina
9	223101	712	Drakovci - Stara gora - Ženik	388091	434	V	3.283 - Sv. Jurij ob Ščavnici	
10	223111	713	Ljutomer - Drakovci	712	14.177	V		3d grafična dolžina
11	223121	223111	Bučkovci - Moravski vrh	223131	5.746	V		3d grafična dolžina
12	223131	223111	Radoslavci - Moravci	223121	8.151	V		3d grafična dolžina
13	223141	230	Noršinci - Lukavci	439	449	V	1.363 - Križevci	
14	223152	439	Grabe - Branoslavci	223111	888	V	1.448 - Križevci	
15	223161	439	Logarovci - Radoslavci	223111	830	V	1.996 - Križevci	
16	223171	439	Kokoriči - Sitarovci	223111	2.964	V	585 - Križevci	
17	223201	230	Šalinci - Veržej	439	3.162	V	2.111 - Veržej	3d grafična dolžina
18	223211	230	Noršinci - farma Cven	223011	2.738	V		3d grafična dolžina
19	223221	231	Stročja vas - Podgradje	223051	1.383	V		3d grafična dolžina
20	223231	439	Lukavci - Cezanjevci	223111	1.133	V	1.019 - Križevci	
21	223241	223111	Cezanjevci - Kamenščak	713	704	V		3d grafična dolžina
22	223251	713	Kamenščak - Branoslavci	223111	1.167	V		3d grafična dolžina
23	223252	223251	odcep Branoslavci	713	54	V		3d grafična dolžina
24	223271	713	Kamenščak - Mekotnjak	230	1.761	V		3d grafična dolžina
25	223301	223091	Mekotnjak - Lahonci	302101	3.171	V	1.678 - Ormož	3d grafična dolžina
26	223311	223131	Godemarci	713	2.230	V		3d grafična dolžina
27	223331	223131	Moravci v Slov. gorica	223121	919	V		3d grafična dolžina

28	302081	713	Savci - Moravci v Slov. goricah	223131	1.181	V	5.297 - Sv. Tomaž	
29	302161	726	Jeruzalem - Železne dveri	230	4.534	V	4.504 - Ormož	Opis sprememb
30	302171	230	Ivanjковci -Radomerje	230	2.184	V	3.612 - Ormož	
31	302181	230	Ivanjковci - Jeruzalem	302161	667	V	3.813 - Ormož	

Zbirne krajevne ceste								
1	224531	230	Ormoška ulica - Glavni trg - Kerenčičeva ulica	224561	263	V		
2	224541	224531	Stari trg	224561	137	V		
3	224542	224541	Stari trg	224561	65	V		
4	224551	230	Užiška ulica - Rajh Nade ulica	230	742	V		
5	224561	230	Ormoška ulica - Miklošičev trg	713	752	V		
6	224571	230	Kidričeva - Jurčičeva - Mestni breg	224561	1.923	V		3d grafična dolžina

Krajevne ceste								
1	225471	225541	Ulica Jana Baukarta	225541	104	V		
2	225481	222531	Cesta I. slov. tabora	HŠ 14	149	V		
3	225491	225501	Ulica Rada Pušenjaka	HŠ 21	369	V		
4	225492	225491	Ulica Rada Pušenjaka	Ind. cona	554	V		3d grafična dolžina
5	225493	225492	Ulica Rada Pušenjaka	p. 959/18	255	V		
6	225501	230	Ulica Rada Pušenjaka	HŠ 8	1.048	V		Opis sprememb
7	225502	225501	Ulica Rada Pušenjaka	HŠ 31	154	V		
8	225511	230	Kolodvorska ulica	HŠ 3b	573	V		
9	225521	223011	Soboška cesta	HŠ 1	789	V		
10	225531	230	Cesta I. slov. tabora	nog. igrišče	662	V		Opis sprememb
11	225541	230	Ulica Jana Baukarta	225541	497	V		
12	225551	230	Cvetka Golarja ulica	HŠ 6	194	V		
13	225561	230	Grossmanova ulica	HŠ 18	211	V		
14	225571	230	Maistrova ulica	HŠ 16	153	V		
15	225581	230	Viktorja Kukovca ulica	224551	232	V		
16	225591	224551	Rajh Nade ulica - Čistilna naprava	HŠ 26	1.463	V		
17	225601	230	Kolodvorska ulica - žel. postaja	HŠ 5	211	V		3d grafična dolžina
18	225611	230	Ulica dr. Franca Kovačiča	224551	202	V		
19	225621	224551	Fulneška ulica	224551	241	V		
20	225631	224551	Ulica ob progi	HŠ 14	174	V		
21	225641	224551	Vinka Megle ulica	225671	185	V		
22	225651	224551	Janka Ribiča ulica	225671	181	V		
23	225661	225671	Cvetlična ulica	HŠ 8	124	V		
24	225671	230	Poljska pot	žel. proga	174	V		
25	225681	225671	Bratov Pihlar ulica	HŠ 22	286	V		
26	225691	230	Ulica Ludvika Bratuša	224551	259	V		
27	225701	231	Ulica Ante Trstenjaka	HŠ 21	268	V		
28	225721	230	Ulica V. prekom. brigade	231	380	V		

29	225731	224571	Ulica 9. maja	HŠ 14	323	V		
30	225741	224571	Aškerčeva ulica	225751	346	V		3d grafična dolžina
31	225751	224571	Kidričeva ulica	HŠ 76	191	V		3d grafična dolžina
32	225761	224571	Cankarjeva cesta	HŠ 10	195	V		3d grafična dolžina
33	225771	224561	Postružnikova ulica	224541	198	V		
34	225781	224561	Zacherlova ulica	HŠ 18	202	V		3d grafična dolžina
35	225791	230	Volkmerjeva ulica	224561	140	V		
36	225801	225791	Vrtna ulica	HŠ 20	225	V		
37	225811	230	Industrijska ulica	223011	350	V		
38	225821	223111	Razlagova ulica	223111	276	V		
39	225851	225541	Ulica Jana Baukarta - Ulica ob hipodromu	HŠ 25	187	V		
40	225921	225611	Ulica Frana Kovačiča	HŠ 22	104	V		
41	225931	230	Bratov Pihlar ulica	225681	74	V		
42	225961	230	Vrtna ulica	225801	59	V		
43	225971	225811	Industrijska ulica	parkirišče	70	V		
44	225991	225851	Ulica ob hipodromu	Ind. cona	39	V		

Javne poti								
1	723011	223041	Pristava	HŠ 36	456	V		
2	723012	223041	Pristava	723011	729	V		
3	723013	223071	Pristava	HŠ 37	280	V		
4	723014	223041	Pristava	HŠ 16a	280	V		3d grafična dolžina
5	723015	223041	Pristava	HŠ 7	143	V		Opis sprememb
6	723016	223041	Pristava	HŠ 21	510	V		
7	723017	223041	Pristava - igrišče	HŠ 23c	207	V		
8	723018	723011	Pristava	HŠ 27d	185	V		
9	723021	223041	Pristava	223021	1.347	V		
10	723031	223041	Stročja vas	HŠ 34	191	V		
11	723041	231	Nunska Graba	HŠ 44	2.448	V		3d grafična dolžina
12	723042	723041	Nunska Graba	HŠ 34a	218	V		3d grafična dolžina
13	723043	723041	Nunska Graba	HŠ 22	250	V		3d grafična dolžina
14	723044	723041	Nunska Graba	HŠ 17	101	V		3d grafična dolžina
15	723045	231	Nunska Graba	HŠ 8	276	V		3d grafična dolžina
16	723051	723041	Nunska Graba (Presika) - Hermanci	HŠ 28	2.460	V		3d grafična dolžina
17	723052	723051	Nunska Graba	HŠ 5a	519	V		3d grafična dolžina
18	723061	231	Stročja vas - Nunska Graba	HŠ 4	354	V		3d grafična dolžina
19	723062	231	Stročja vas	HŠ 17	147	V		
20	723063	231	Stročja vas	HŠ 15b	76	V		
21	723064	723062	Stročja vas	HŠ 17b	68	V		
22	723071	726	Presika	HŠ 8b	138	V		3d grafična dolžina
23	723072	726	Presika	HŠ 12	131	V		
24	723073	726	Presika	HŠ 17	618	V		3d grafična dolžina
25	723074	726	Presika	HŠ 23	260	V		3d grafična dolžina
26	723075	726	Presika	HŠ 8	130	V		3d grafična dolžina
27	723076	726	Presika	HŠ 30	208	V		3d grafična dolžina
28	723081	723101	Rinčetova Graba	HŠ 24	1.921	V		3d grafična dolžina

29	723082	723081	Rinčetova Graba	HŠ 12a	178	V		3d grafična dolžina
30	723083	723081	Rinčetova Graba	HŠ 6h	211	V		3d grafična dolžina
31	723084	723081	Rinčetova Graba	HŠ 21	121	V		3d grafična dolžina
32	723085	723081	Rinčetova Graba	HŠ 14	113	V		3d grafična dolžina
33	723086	723081	Rinčetova Graba	HŠ 17	62	V		
34	723091	723081	Rinčetova Graba	HŠ 31	1.550	V		3d grafična dolžina
35	723092	723091	Rinčetova Graba	HŠ 34	97	V		
36	723101	223221	Podgradje	HŠ 27	964	V		3d grafična dolžina
37	723102	723101	Slamnjak, Podgradje	223051	1.270	V		3d grafična dolžina
38	723103	723102	Rinčetova Graba	HŠ 30	1.288	V		3d grafična dolžina
39	723104	723101	Rinčetova Graba	HŠ 2	94	V		
40	723111	223221	Podgradje	HŠ 36	900	V		3d grafična dolžina
41	723112	223051	Slamnjak, Podgradje	723111	587	V		3d grafična dolžina
42	723113	723111	Podgradje	HŠ 37	159	V		3d grafična dolžina
43	723123	223051	Podgradje	HŠ 9e	140	V		3d grafična dolžina
44	723124	223221	Rinčetova Graba	HŠ 1B	243	V		
45	723131	231	Stročja vas	223221	1.008	V		
46	723132	231	Stročja vas	723131	299	V		
47	723133	231	Stročja vas	HŠ 9c	56	V		
48	723134	723131	Stročja vas	HŠ 3d	114	V		
49	723135	723132	Stročja vas	HŠ 7b	82	V		Opis sprememb
50	723141	223221	Stročja vas	HŠ 95	260	V		
51	723142	223221	Stročja vas	723141	191	V		
52	723143	223221	Stročja vas	HŠ 67	231	V		
53	723144	223221	Stročja vas	HŠ 39b	129	V		
54	723145	223221	Stanovanjsko naselje Stročja vas	krožišče	173	V		Opis sprememb
55	723151	223051	Podgradje	HŠ 6b	208	V		3d grafična dolžina
56	723152	723151	Podgradje	HŠ 7b	88	V		3d grafična dolžina
57	723153	223051	Podgradje - Slamnjak	723171	788	V		3d grafična dolžina
58	723161	230	Gresovščak	HŠ 7	2.538	V		
59	723162	723161	Gresovščak	HŠ 2	355	V		3d grafična dolžina
60	723163	723161	Gresovščak	HŠ 19	733	V		3d grafična dolžina
61	723164	723161	Gresovščak	HŠ 12	168	V		
62	723165	723161	Gresovščak	HŠ 21	191	V		3d grafična dolžina
63	723171	723161	Slamnjak	HŠ 47	1.642	V		
64	723172	723171	Slamnjak	HŠ 40	191	V		
65	723173	723171	Slamnjak	HŠ 42	122	V		3d grafična dolžina
66	723174	723171	Slamnjak	HŠ 44a	148	V		3d grafična dolžina
67	723181	223051	Ilovci, Slamnjak, Gresovščak	723161	2.944	V		3d grafična dolžina
68	723182	723181	Ilovci	HŠ 32	287	V		3d grafična dolžina
69	723183	723181	Ilovci	HŠ 31	78	V		3d grafična dolžina
70	723185	723181	Slamnjak	HŠ 31	376	V		
71	723186	723191	Ilovci	723181	509	V		3d grafična dolžina
72	723191	223051	Ilovci	HŠ 22	834	V		3d grafična dolžina
73	723192	723191	Ilovci	HŠ 21	262	V		3d grafična dolžina
74	723193	723191	Ilovci	HŠ 20	173	V		3d grafična dolžina

75	723201	723161	Gresovščak	HŠ 30	772	V		3d grafična dolžina
76	723202	723201	Gresovščak	HŠ 36a	360	V		3d grafična dolžina
77	723211	231	Staneta Rozmana ulica	HŠ 4	116	V		
78	723212	224571	Jeruzalemska	HŠ 19	115	V		3d grafična dolžina
79	723221	225781	Zacherlova ulica	HŠ 10	138	V		3d grafična dolžina
80	723231	223051	Ilovci	HŠ 6	489	V		3d grafična dolžina
81	723232	223051	Ilovci	HŠ 17	209	V		3d grafična dolžina
82	723233	223051	Slamnjak	HŠ 15	98	V		3d grafična dolžina
83	723234	223051	Ilovci	HŠ 14	127	V		3d grafična dolžina
84	723235	223051	Ilovci	HŠ 11	123	V		
85	723241	230	Maistrova ulica	225571	151	P		
86	723251	302161	Železne dveri	723161	532	V		3d grafična dolžina
87	723252	302161	Železne dveri	HŠ 4	234	V		3d grafična dolžina
88	723261	230	Cuber, Železne dveri	302161	1.093	V		3d grafična dolžina
89	723271	302161	Železne dveri,Cuber,Radomerje	302171	1.371	V		3d grafična dolžina
90	723272	723271	Radomerje	HŠ 14l	163	V		3d grafična dolžina
91	723273	302171	Radomerje	HŠ 14d	116	V		
92	723274	723271	Cuber	HŠ 17e	99	V		3d grafična dolžina
93	723281	302171	Radomerje - Radomerščak	230	1.480	V	1.571 - Ormož	3d grafična dolžina
94	723282	723281	Radomerščak	HŠ 33	608	V		3d grafična dolžina
95	723283	302171	Radomerščak	723301	608	V		3d grafična dolžina
96	723284	723301	Radomerščak	HŠ 21a	115	V		3d grafična dolžina
97	723285	723282	Radomerščak	HŠ 16	120	V		3d grafična dolžina
	723286	302171	Radomerščak	HŠ 11		✗		Opis sprememb
98	723291	302171	Radomerje - Radomerščak	723281	2.323	V		3d grafična dolžina
99	723293	230	Radomerje	723291	396	V		3d grafična dolžina
100	723294	723291	Radomerščak	HŠ 39	88	V		
101	723301	302171	Radomerje - Radomerščak	723281	1.071	V		3d grafična dolžina
102	723311	302171	Cuber	302161	329	V		3d grafična dolžina
103	723321	723293	Radomerje	HŠ 24	228	V		
104	723331	224551	Užiška ulica	224551	133	V		
105	723341	302171	Plešivica	HŠ 4	406	V	84 - Ormož	3d grafična dolžina
106	723342	302181	Plešivica	HŠ 6	917	V		3d grafična dolžina
107	723351	302171	Plešivica	HŠ 31	325	V	124 - Ormož	
108	723352	723351	Plešivica	HŠ 34	148	V		3d grafična dolžina
109	723353	302161	Plešivica	HŠ 27a	284	V		3d grafična dolžina
110	723361	302161	Gresovščak	HŠ 15	207	V		3d grafična dolžina
111	723371	302161	Železne dveri	HŠ 17	258	V		3d grafična dolžina
112	723372	302161	Gresovščak	HŠ 14	419	V		3d grafična dolžina
113	723373	723372	Gresovščak	HŠ 17	253	V		Opis sprememb
114	723381	713	Joška Berdena ulica	224531	38	P		
115	723391	231	Stročja vas	HŠ 79	179	V		
116	723411	223301	Desnjak	203301	2.018	V		3d grafična dolžina
117	723412	223301	Desnjak	HŠ 52	137	V		
118	723413	723411	Desnjak	HŠ 54	433	V		

119	723421	223301	Žerovinci, Hribar	802501	506	V	546 - Ormož	3d grafična dolžina
120	723431	223091	Stara Cesta - Desnjak	723411	1.018	V		3d grafična dolžina
121	723432	723431	Stara Cesta	HŠ 64	157	V		3d grafična dolžina
122	723441	223091	Stara Cesta - Desnjak	723411	1.390	V		3d grafična dolžina
123	723442	223091	Mekotnjak, Desnjak	723441	854	V		
124	723443	223091	Stara Cesta	HŠ 12h	290	V		3d grafična dolžina
125	723451	713	Zgornji Kamenščak - Stara Cesta	223091	1.275	V		3d grafična dolžina
126	723452	223091	Stara Cesta	HŠ 41	448	V		
127	723461	713	Zgornji Kamenščak - Stara Cesta	223091	906	V		3d grafična dolžina
128	723471	223091	Mekotnjak	223271	1.381	V		3d grafična dolžina
129	723472	723471	Mekotnjak	HŠ 13	214	V		3d grafična dolžina
130	723473	723471	Mekotnjak	723461	593	V		3d grafična dolžina
131	723474	723473	Mekotnjak	HŠ 25	118	V		3d grafična dolžina
132	723475	723471	Mekotnjak	HŠ 31	375	V		3d grafična dolžina
133	723481	223271	Mekotnjak	HŠ 13b	622	V		3d grafična dolžina
134	723482	223271	Spodnji Kamenščak	objekti	530	V		
135	723491	223091	Mekotnjak	723471	934	V		3d grafična dolžina
136	723492	223091	Stara Cesta	HŠ 42	170	V		3d grafična dolžina
137	723501	713	Stara Cesta	223091	318	V		3d grafična dolžina
138	723511	230	Glavni trg	HŠ 11b	60	V		
139	723521	223061	Vogričevci	HŠ 27	364	V		3d grafična dolžina
140	723522	223061	Vogričevci	HŠ 33	847	V		3d grafična dolžina
141	723523	723522	Vogričevci	HŠ 41	362	V		
142	723524	723521	Vogričevci	HŠ 31b	174	V		
143	723531	223061	Vogričevci	223251	1.513	V		3d grafična dolžina
144	723532	723531	Vogričevci	HŠ 26	238	V		
145	723541	713	Vidanovci	HŠ 7	410	V		3d grafična dolžina
146	723551	223111	Vogričevci	HŠ 4	245	V		
147	723552	223111	Branoslavci	HŠ 15	253	V		
148	723561	223131	Radoslavci	HŠ 48	864	V		
149	723571	223131	Radoslavci	HŠ 50	281	V		
150	723581	223311	Godemarci	802051	1.386	V		3d grafična dolžina
151	723582	223311	Godemarci	HŠ 12	141	V		3d grafična dolžina
152	723583	223311	Godemarci	HŠ 17	226	V		
153	723584	223311	Godemarci	HŠ 9	235	V		3d grafična dolžina
154	723585	723581	Godemarci	HŠ 37	307	V		
155	723591	223131	Godemarci	HŠ 51a	920	V		3d grafična dolžina
156	723592	723591	Godemarci	HŠ 45	116	V		3d grafična dolžina
157	723601	723611	Bodislavci	802051	1.583	V		3d grafična dolžina
158	723611	223131	Bodislavci	802051	1.753	V		
159	723612	723611	Bodislavci	HŠ 20	701	V		
160	723621	223131	Bodislavci	802051	1.090	V		3d grafična dolžina
161	723631	802051	Moravci v Slov. goricah	HŠ 41	178	V		
162	723641	302081	Moravci v Slov. goricah	223131	798	V		3d grafična dolžina
163	723642	302081	Moravci v Slov. goricah	HŠ 43	235	V		3d grafična dolžina

164	723643	223131	Moravci v Slov. gorica	HŠ 38	295	V		3d grafična dolžina
165	723644	223131	Moravci	HŠ 36	257	V		
166	723651	223131	Moravci v Slov. gorica	302081	1.465	V		3d grafična dolžina
167	723652	723651	Moravci v Slov. gorica	HŠ 150b	141	V		3d grafična dolžina
168	723653	302081	Moravci	155011	312	V		3d grafična dolžina
169	723661	712	Drakovci - Priol	223111	579	V		
170	723671	223121	Moravci v Slov. gorica	223131	489	V		3d grafična dolžina
171	723672	223131	Moravci v Slov. gorica	HŠ 134	354	V		3d grafična dolžina
172	723673	223121	Moravci v Slov. gorica	HŠ 110	337	V		3d grafična dolžina
173	723674	223131	Moravci v Slov. gorica	HŠ 109	365	V		3d grafična dolžina
174	723691	223131	Moravci v Slov. gorica, Drakovci	223121	1.765	V		3d grafična dolžina
175	723692	223121	Moravci	HŠ 98	76	V		
176	723693	793691	Moravci	223121	77	V		3d grafična dolžina
177	723701	723691	Moravci v Slov. gorica	HŠ 60	601	V		3d grafična dolžina
178	723702	223121	Kesovščak	723721	264	V		3d grafična dolžina
179	723711	223131	Moravci v Slov. gorica - Moravski Vrh	HŠ 59	1.212	V		3d grafična dolžina
180	723712	723711	Moravski Vrh	723691	295	V		3d grafična dolžina
181	723721	223121	Moravci v Slov. gorica	223131	815	V		3d grafična dolžina
182	723741	223131	Bodislavci - Mala Nedelja	723751	1.282	V		3d grafična dolžina
183	723742	723741	Mala Nedelja	HŠ 64	189	V		3d grafična dolžina
184	723743	723751	Mala Nedelja	HŠ 42	176	V		3d grafična dolžina
185	723751	223121	Mala Nedelja - Kuršinci	223131	1.888	V		3d grafična dolžina
186	723761	223111	Kuršinci	723751	871	V		3d grafična dolžina
187	723771	723751	Kuršinci - Godemarci	HŠ 13	707	V		3d grafična dolžina
188	723781	223131	Radoslavski log - Godemarci	HŠ 5	2.085	V		3d grafična dolžina
189	723782	223131	Radoslavci	723781	365	V		3d grafična dolžina
190	723783	223111	Radoslavci	723781	969	V		3d grafična dolžina
191	723791	223111	Radoslavci	HŠ 44a	401	V		3d grafična dolžina
192	723801	223111	Sitarovci	HŠ 3	356	V		
193	723802	223111	Sitarovci	HŠ 6	117	V		
194	723803	223111	Kuršinci	HŠ 61	77	V		
195	723804	223111	Sitarovci	HŠ 9	223	V		
196	723811	223111	Radoslavci - Precetinci	223171	2.327	V		3d grafična dolžina
197	723812	223171	Precetinci	723811	350	V		
198	723813	723811	Radoslavci	HŠ 2b	336	V		3d grafična dolžina
199	723814	723811	Precetinci	HŠ 15	222	V		
200	723815	723811	Precetinci	723811	259	V		3d grafična dolžina
201	723816	223171	Precetinci	HŠ 44	67	V		
202	723817	223171	Precetinci	HŠ 45	294	V		
203	723821	223171	Radoslavci	723811	832	V		
204	723831	223111	Sitarovci - Precetinci	223171	2.912	V		3d grafična dolžina
205	723832	723831	Precetinci	HŠ 36	28	V		
206	723841	723831	Kuršinci - Drakovci	712	2.868	V		
207	723842	223111	Bučkovci	723841	430	V		3d grafična dolžina
208	723843	223111	Bučkovci	HŠ 74	132	V		
	723844	223111	Bučkovci	HŠ 69a		✗		Opis sprememb

209	723845	223111	Kuršinci - Bučkovci	HŠ 68	437	V		
210	723846	723845	Kuršinci	HŠ 19	269	V		
211	723851	223111	Radoslavci	223111	324	V		
212	723871	223111	Drakovci	223121	2.442	V		3d grafična dolžina
213	723872	223121	Drakovci	HŠ 37b	148	V		
214	723873	723881	Drakovci	HŠ 15	378	V		3d grafična dolžina
215	723874	723871	Drakovci	HŠ 71	74	V		
216	723875	723874	Drakovci	HŠ 74a	407	V		3d grafična dolžina
217	723881	223121	Drakovci	HŠ 15	803	V		3d grafična dolžina
218	723891	223121	Bučkovci	223121	1.543	V		3d grafična dolžina
219	723901	723871	Drakovci	HŠ 110	950	V		
220	723911	723871	Drakovci	888492	968	V		3d grafična dolžina
221	723912	888492	Drakovci	HŠ 96	210	V		3d grafična dolžina
222	723921	713	Zgornji Kamenščak - Cezanjevci	223111	833	V		3d grafična dolžina
223	723931	223251	Branoslavci	HŠ 23	106	V		
224	723932	223111	Branoslavci	HŠ 29	90	V		
225	723941	223231	Cezanjevci	HŠ 64	550	V		
226	723942	223231	Cezanjevci - vrtec	parkirišče	87	V		Opis sprememb
227	723951	223152	Branoslavci - Vogričevci	HŠ 3a	87	V		Opis sprememb
228	723971	223111	Razlagova ulica	HŠ 20b	198	V		3d grafična dolžina
229	723981	224561	Ivana Kavčiča cesta	HŠ 6a	37	V		
230	723982	224561	Ivana Kaučiča cesta	HŠ 3	66	V		3d grafična dolžina
231	723991	225761	Cankarjeva cesta	HŠ 9	56	V		
232	723992	225761	Mestni breg	HŠ 7	120	V		3d grafična dolžina
233	724011	723811	Precetinci - Gajševci	223161	284	V	750 - Križevci	
234	724541	724661	Krapje - GC	p. št. 212/49	247	V		Opis sprememb
235	724591	439	Križevci - Grlava	223201	115	V	2.045 - Križevci	
236	724601	223201	Krištanci - Krapje	223011	1.820	V		
237	724611	223201	Šalinci - Krištanci	223201	1.575	V		
238	724612	724611	Šalinci	HŠ 20	151	V		
239	724621	223201	Šalinci - Babinci	223211	974	V		
240	724631	223201	Grlava	HŠ 9	148	V		
241	724632	223201	Grlava	HŠ 20	176	V		
242	724633	223201	Grlava	HŠ 28	102	V		
243	724634	223201	Krištanci	HŠ 17	365	V		
244	724641	223011	Krapje - Šalinci	724611	1.389	V		
245	724651	223011	Krapje	HŠ 30a	602	V		
246	724652	724651	Krapje	HŠ 18	71	V		
247	724661	223011	Krapje	jezero	1.417	V		3d grafična dolžina
248	724662	724661	Krapje	724661	250	V		
249	724663	724661	Krapje	724674	880	V		
250	724671	223011	Cven - Krapje	223021	540	V		
251	724672	724674	Krapje - Mota	HŠ 76	357	V		
252	724673	223021	Mota - Gezove jame	724672	496	V		
253	724674	223021	Krapje	724661	1.704	V		

254	724681	223031	Cven	223021	1.042	V		
255	724682	223031	Cven	HŠ 51	311	V		
256	724691	223201	Šalinci	HŠ 27	587	V		
257	724692	223141	Noršinci pri Ljutomeru	bajer	368	V		
258	724701	223031	Novi Cven	HŠ 96	302	V		
259	724702	223031	Novi Cven	HŠ 77	102	V		
260	724711	223021	Mota	jezero	1.137	V		
261	724721	223021	Mota	Mura	1.214	V		
262	724722	724721	Mota	HŠ 74a	276	V		
263	724731	223021	Mota	objekt	487	V		
264	724732	223021	Mota - Cven	223031	879	V		
265	724741	231	Veščičko polje - Pristava	223041	383	V	1.416 - Razkrižje	
266	724751	231	Pristava	223041	1.010	V		
267	724882	724881	Globoka - Globočki vrh	HŠ 22d	433	V		3d grafična dolžina
268	724883	724881	Globoka	HŠ 57a	175	V		
269	724884	724911	Globoka	HŠ 59b	155	V		3d grafična dolžina
270	724885	724881	Globoka	724911	489	V		3d grafična dolžina
271	724911	231	Globoka	HŠ 9b	1.960	V		
272	724912	724911	Globoka	HŠ 19b	170	V		Opis sprememb
273	724913	724911	Globoka	HŠ 7	118	V		3d grafična dolžina
274	724914	726	Globoka	HŠ 4	404	V		3d grafična dolžina
275	724915	724914	Globoka	HŠ 6	342	V		3d grafična dolžina
276	724916	724911	Globoka	HŠ 10b	114	V		3d grafična dolžina
277	724917	724911	Globoka	HŠ 36a	129	V		
278	724922	724921	Globoka	HŠ 43e	185	V		3d grafična dolžina
279	724923	724921	Globoka	HŠ 40	415	V		3d grafična dolžina
280	724924	724923	Globoka	HŠ 39	199	V		3d grafična dolžina
281	724941	724921	Globoka	724911	1.231	V		3d grafična dolžina
282	725011	223011	Babinci	jezero	530	V		
283	725021	223211	Babinci	725011	819	V		
284	725031	223031	Cven	HŠ 81	115	V		
285	725041	230011	Ljutomer - Babinci	223211	1.328	V		
286	725051	223211	Babinci	HŠ 10	216	V		
287	725071	230	Noršinci pri Ljutomeru	HŠ 39	349	V		3d grafična dolžina
288	725072	230	Noršinci pri Ljutomeru	725071	109	V		
289	725081	230	Noršinci pri Ljutomeru	HŠ 19	72	V		3d grafična dolžina
290	725091	230	Noršinci pri Ljutomeru	HŠ 40	568	V		
291	725101	230	Noršinci pri Ljutomeru	žel. proga	149	V		
292	725111	230	Noršinci pri Ljutomeru	HŠ 53	188	V		
293	725121	223211	Babinci	HŠ 57	79	V		
294	725122	223211	Babinci	HŠ 62	61	V		
295	725131	713	Spodnji Kamneščak	725135	1.066	V		3d grafična dolžina
296	725132	725131	Spodnji Kamneščak	HŠ 7	281	V		3d grafična dolžina
297	725133	224571	Kidričeva ulica - Spodnji Kamenščak	HŠ 5	258	V		3d grafična dolžina
298	725134	725131	Spodnji Kamenščak	HŠ 6	386	V		3d grafična dolžina
299	725135	224571	Mestni breg	HŠ 23	152	V		

300	725136	725135	Spodnji Kamenščak	HŠ NH	209	V		3d grafična dolžina
301	725137	725136	Spodnji Kamenščak	p. 691/23	205	V		
302	725141	713	Spodnji Kamenščak	725161	1.052	V		3d grafična dolžina
303	725142	725141	Spodnji Kamenščak	p. 512/3	80	V		Opis sprememb
304	725151	713	Spodnji Kamenščak	p. 585/2	234	V		Opis sprememb
305	725161	230	Spodnji Kamenščak	713	1.897	V		3d grafična dolžina
306	725171	725181	Spodnji Kamenščak	HŠ 32	401	V		
307	725181	713	Spodnji Kamenščak	713	434	V		3d grafična dolžina
308	725191	713	Spodnji Kamenščak	HŠ 49	453	V		3d grafična dolžina
309	725201	713	Spodnji Kamenščak	713	484	V		3d grafična dolžina
310	725221	225521	Soboška cesta	HŠ 16	67	V		
311	725222	225521	Soboška cesta	HŠ 13	121	V		
312	725223	225521	Soboška cesta	HŠ 24	293	V		
313	725231	R3-713	Razlagova ulica	HŠ 19a	250	V		3d grafična dolžina
314	802051	302081	Koračice - Mezgovci	223311	2.732	V	2.483 - Sv. Tomaž	
315	802561	302101	Pršetinci - Stara cesta	223091	1.137	V	982 - Sv. Tomaž	Uskladitev s sos. ob.
316	803161	726	Miklavž pri Ormožu - Jeruzalem	302161	71	V	3.039 - Ormož	
317	803901	302161	Jeruzalem - Miklavž pri Ormožu	HŠ 75	484	V	1.147 - Ormož	Uskladitev s sos. ob.

Občinske kolesarske poti:								
1	65150	225591	Babji Ložič (Ljutomer - Cven)	223031	1.886	B		Opis sprememb
2	65151	230	Ljutomer - Radomerje	230	1.252	B		Opis sprememb

5. Zaključek

Po uskladitvah osi cest z dejanskim stanjem v naravi in vnesenih predlogih za novo kategorizacijo občinskih javnih cest, je skupna dolžina v osnutku Odloka o spremembah Odloka o kategorizaciji občinskih cest v Občini Ljutomer za 3.134 m krajša od skupne dolžine kategoriziranih cest v trenutno veljavnem Odloku o kategorizaciji občinskih cest v Občini Ljutomer (UL RS, št. 3/12 in 8/15). Pri tem se dolžina lokalnih cest podaljša za 12 m, dolžina zbirnih krajevnih cest se skrajša za 2 metra (pri LC in LZ je sprememba posledica izračuna 3d grafičnih dolžin). Dolžina krajevnih cest se je podaljša za 17 m, dolžina javnih poti se skrajša za 2.780 m, dolžina občinskih kolesarskih poti je krajša za 381 m.

Občina Ljutomer je predlagala novo kategorizacijo treh javnih poti. Eni javni poti in eni lokalni cesti se je uredil zaris grafične osi ceste glede na dejanski potek ceste v naravi. Petim javnim potem, eni krajevni cesti ter eni občinski kolesarski poti se je potek skrajšal, eni krajevni cesti pa se je potek podaljšal. Predlaga se ukinitvev dveh javnih poti.

Vsem odsekom so se izračunale nove 3d grafične dolžine, posledično so se več odsekom rahlo spremenile dolžine v osnutku Odloka o spremembi Odloka o kategorizaciji občinskih cest v Občini Ljutomer glede na trenutno veljavni odlok.

Občina Ljutomer bo skladno s predlogi za spremembo kategorizacije uredila lastniško stanje na potekih cest, kjer to še ni urejeno.

Spremembe Odloka o kategorizaciji občinskih javnih cest v Občini Ljutomer:

Kategorija	Trenutno veljaven odlok (UGSO, št. 28/16 in 23/21) [m]	Osnutek sprememb Odloka 2026 [m]	Razlika [m]
LC	93.134	93.146	12
LZ	3.884	3.882	-2
LK	13.054	13.071	17
JP	175.047	172.267	-2.780
KO	3.519	3.138	-381
Skupaj	288.638	285.504	-3.134